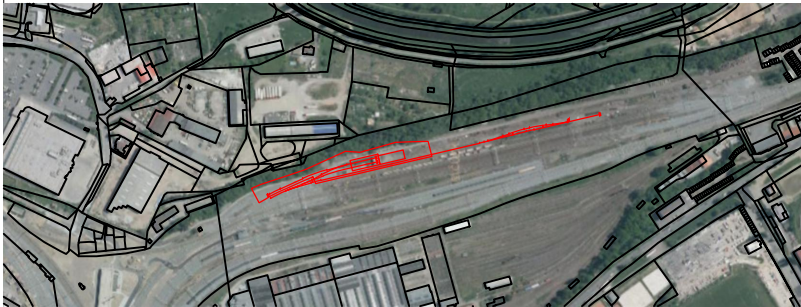


- POZNÁMKA:**  
POKUD NEJIN UVEDENO JINAK, PLATÍ NÁSLEDUJÍCÍ:  
1. GEOMETRICKÉ ZÁKLADNÍ A FUNKČNÍ TOLERANCE DLE ČSN EN 1090-2  
2. TŘÍDA PROVEDENÍ EXC2  
3. STUPEŇ KORÓZNÍ AGRESIVITY VNITŘNÍHO PROSTŘEDÍ C2  
4. STUPEŇ PŘÍPRAVY POVrchU OTVRSKÁNÍ S<sub>a</sub> 2% DLE ČSN EN ISO 8501-1  
5. STUPEŇ PŘÍPRAVY SVARU P2 DLE ČSN EN ISO 8501-3  
6. JEDNOTKY MĚŘENÍ „mm“ DLE ČSN ISO 109-1  
7. SYSTÉM ZNAČEK SVARŮ „A“ DLE ČSN EN ISO 2553  
8. ÚKOSY PRO TUPE SVARY NEODEČTENY  
9. STUPEŇ KVALITY SVAROVÝCH SPOJŮ „C“ DLE ČSN EN ISO 5817  
10. KONTROLA PO SVARĚNÍ (NDT):  
100% VIZUÁLNÍ KONTROLA (VT) DLE ČSN EN ISO 17637  
5% KAPLÁLNÍ ZKOUŠKA (PT) DLE ČSN EN ISO 3452  
11. PO SVARĚNÍ SE MUSÍ POVRCHY OČISTIT A PŘÍPRAVIT PRO OPRAVU PROTOKORÓZNÍ OCHRANY  
12. POVRCHOVÁ ÚPRAVA:  
ŽÁROVÉ ZINKOVÁNÍ PONDREM, MIN. TLouŠTKA POVLAKU 85 µm DLE ČSN EN ISO 1461  
NA OPRAVU POVRCHOVÉ OPRAVY JE NUTNÉ POUŽÍT NÁTĚRY SE STEJNÝMI VLASTNOSTMI PŮVODNÍ OCHRANY;  
TLouŠTKA POVLAKU NA OPRAVENÉ PLOŠE MUSÍ BÝT NEJMÉNĚ 100 µm.  
PATKY A SLOUPY OPATŘIT 2x NÁTĚREM VHDNÝM NA POZNÁVANÉ KONSTRUKCE DO VÝŠKY 200 mm NAD ÚROVEŇ ČISTÉ PODLAHY  
13. ŠROUBOVÉ SESTAVY DLE ČSN EN ISO 15048-1, TYP SB, TŘÍDA PEVNOSTI 8.8/8,  
PODLOŽKY DLE ČSN EN ISO 7089/7090, UMÍSŤUJÍ SE POD MATICI, MAX. LZE POUŽÍT TŘI PODLOŽKY, OTÁČET LZE JEN MATICÍ  
14. KONSTRUKCE JE S ČÁSTĚNOU POŽÁRNÍ ODOLNOSTÍ, VIZ SAMOSTATNÁ ČÁST POŽÁRNÍ BEZPEČNOSTNÍ ŘEŠENÍ


| MATERIÁLŮ: |  |                    |                         |
|------------|--|--------------------|-------------------------|
| BETON      | C 30/37 - XC2 - CI 0,40 - D <sub>max</sub> 22 - S5 | DLE ČSN EN 206+A2  | ZÁKLADY                 |
|            | C 25/30 - XC1 - D <sub>max</sub> 16 - S5           | DLE ČSN EN 206+A2  | PODLAHY                 |
| VÝZTUŽ     | MAXIMÁLNÍ PRŮSAK 80 mm                             | DLE ČSN EN 12390-8 |                         |
|            | B500A  | DLE ČSN 42 0139    |                         |
| OCEL       | KRYTÍ 50 mm  |                    |                         |
|            | S235JR   | DLE ČSN EN 10025   | NOSNÍK JD               |
|            | S355J2   | DLE ČSN EN 10025   | KONSTRUKCE POD JD       |
|            | S355GD   | DLE ČSN EN 10346   | PROFILY CH.2 TL. 1-3 mm |
|            | HX420LAD   | DLE ČSN EN 10346   | PROFILY CH.2 TL. 4 mm   |
|            | HX500LAD   | DLE ČSN EN 10346   | PROFILY CH.2 TL. 5-6 mm |



0,000 = 320,470 m n. m., B.p.v. / SOUŘADNICOVÝ SYSTÉM JTSK



Rozložení vpravené osady:

| Revize: | Datum:     | Popis:            | Podpis:                 | Datum: |
|---------|------------|-------------------|-------------------------|--------|
| 001     | 31.03.2023 | Číslo dokumentace | Ing. arch. Václav Glomb |        |
|         |            |                   |                         |        |
|         |            |                   |                         |        |

|                     |   |   |
|---------------------|---|---|
| Stavěbník/Investor: | <b>Správa železnic, státní organizace</b><br>Chládková 1003/7, 110 00 Praha 1 |  |
| Zakazovatel:        | Stavěbní správa státní<br>Sokolovská 1955/278, Praha 5, 190 00                |   |

|                     |  |   |
|---------------------|--|---|
| Zhotovitel stavby:  | <b>SAGASTA s.r.o.</b><br>Novodvorská 1010/14, 142 00, Praha 4 - Uhřetka<br>T: +420 261 344 100<br>E: info@sagasta.cz |  |
| Zhotovitel objektu: | <b>SAGASTA s.r.o.</b><br>Novodvorská 1010/14, 142 00, Praha 4 - Uhřetka<br>T: +420 261 344 100<br>E: info@sagasta.cz |  |

|                          |                  |                       |                  |
|--------------------------|------------------|-----------------------|------------------|
| Hlavní projektant (HPP): | Specialista:     | Odpovědný projektant: | Zpracoval:       |
| Ing. arch. Václav Glomb  | Ing. Petr Pojepl | Ing. Petr Pojepl      | Ing. Petr Pojepl |

|                       |   |                                   |
|-----------------------|---|-----------------------------------|
| Název stavby/objektu: | <b>Přemístění haly pro OTV a zřízení integrovaného provozního pracoviště OR Píseň</b> | Číslovný (SAGASTA):<br>5631800302 |
| Název části:          | POZNÁMKA: PRŮVODNÍ A TECHNOLOGICKÉ BUDOVY   | Znak: 119 061                     |

|                |   |   |
|----------------|---|---|
| Název objektu: | OPROJEKTOVANÁ HALA<br>Stavěbní konstrukční řešení | Označení části: D.2.2.1.2<br>Označení objektu/komponenty:<br>SO 11-72-01.22 |
| Název přílohy: | VÝKRESOVÁ ČÁST                                    | Číslo přílohy: 2 003  |

|                     |   |          |
|---------------------|---|----------|
| Název díla (části): | POZNÁMKA: PRŮVODNÍ A TECHNOLOGICKÉ BUDOVY | Par: 003 |
| Právní:             | Katastrální území:<br>Píseň [722731]      |          |
| Právní:             | Právní [722731]                           |          |

|                     |                   |         |         |
|---------------------|-------------------|---------|---------|
| Stupeň dokumentace: | Datum zpracování: | Formát: | Mřížka: |
| PDPS                | 03.2023           | 16x A4  | 1:60    |

|         |         |         |         |
|---------|---------|---------|---------|
| Právní: | Právní: | Právní: | Právní: |
| Právní: | Právní: | Právní: | Právní: |

